

Teil 1: 25./26 Juni 2026
Teil 2: 29./30 September 2026

FÜHRUNGS-SEMINAR

NEU IN DER FUHRUNG

Für alle neuen Führungskräfte die ihr
Führungsverständnis entwickeln und ein
gutes Fundament für Ihre Führungsarbeit
aufbauen wollen.

Durchführung als Inhouse-Seminar



Für neue Führungskräfte

In 2 x 2 Tagen erarbeitest du dein Rüstzeug, um als neue Führungskraft erfolgreich sein zu können. Immer mit dem Ziel, dass du dein Potential ausschöpfen und Mehrwert in deinem Alltag schaffen kannst.



Wirkung im Alltag

Unser Fokus liegt auf praxiserprobte Inhalte, persönlicher Begleitung, anschlussfähigen Methoden und den konkreten Nutzen in deinem (neuen) Führungsalltag.



Klasse statt Masse

Die Teilnehmerzahl ist auf maximal 8 Personen begrenzt. Die Mindestanzahl beträgt 4 Personen. So bleibt der Austausch intensiv und die Begleitung durch uns individuell.



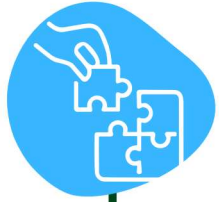
Clever investieren

Du investierst 2 x 2 Tage in die Vor-Ort-Präsenz und in deine individuelle Vorbereitung auf zwei Module. Dafür bezahlst du einen Pauschalbetrag von CHF 2'400.00 (inkl. Pausen und Mittagessen, ohne Übernachtung).



Ort und Räume

Das Seminar findet in professionellen Seminarhotels statt. Die Krone Mosnang mit dem Seminarraum kroneSCHÜÜR bietet dazu die optimale Infrastruktur. Andere Seminarhotels sind möglich.



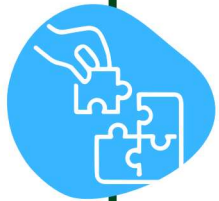
individueller Vorbereitungsauftrag

Persönlichkeits-Profil ausfüllen



Modul 1 - Ich als neue Führungskraft (2 Tage)

In diesem Modul erarbeiten wir uns die wichtigste Führungsgrundlagen und lernen Führungsmodell kennen. Zudem setzen wir uns vertieft mit unseren Stärken auseinander und wie diese zielbringend eingesetzt werden. Wir machen uns klar was uns bisher daran gehindert hat. Dazu nutzen wir fundierte Tools die uns den Status Quo transparent machen.



individueller Nachbearbeitungsauftrag

Mein Führungsverständnis erarbeiten "Prototyp"



Modul 2 - Meine Wirkung als Führungskraft (2 Tage)

An diesem Modul wollen wir transparent machen wie jeder von uns als Führungskraft in Gesprächs- und Führungssituationen wirkt. Dies trainieren wir in Gesprächssituationen. Dazu bauen wir uns zuerst das Verständnis von Wirksamer Führungskommunikation auf und lernen passende Werkzeuge kennen. Im Verlauf dieses Moduls schauen wir auch gemeinsam an was gute Teams ausmacht und wie ich als Führungskraft die Entwicklung meines Teams steuern kann.



individueller Transferauftrag

Mein Führungsverständnis finalisieren und meinem Vorgesetzten präsentieren



Anwesenheit

Die Anwesenheitspflicht beträgt 90%, damit ein Führungs-Diplom ausgestellt werden kann. Absenzen sind frühzeitig zu melden (info@leadcraft.ch, 079 945 19 69)



Kursunterlagen

Sämtliche Kursunterlagen, Vor- und Nachbearbeitungsaufträge, Informationen usw. werden in elektronischer Form zur Verfügung gestellt. Auf einen Ausdruck seitens Leadcraft wird verzichtet.



Finanzielles

Die Teilnehmerinnen und Teilnehmer erhalten eine Rechnung über CHF 2'400.00 nach Seminar-Abschluss. Allfällige nicht inkludierte Leistungen (z.B. Übernachtung usw.) sind Sache der Teilnehmenden.



Stornobedingungen

- Bei Abmeldungen zwei Monate vor dem Start: keine Stornierungsgebühren.
- kurzfristige Abmeldungen: 100% der Kurskosten werden verrechnet
- Bei Abbruch: Es erfolgt keine Rückerstattung.

FÜHRUNGS-SEMINAR

NEU IN DER FUHRUNG

Für alle neuen Führungskräfte die ihr
Führungsverständnis entwickeln und ein
gutes Fundament für Ihre Führungsarbeit
aufbauen wollen.

interessiert?
Gerne stehe ich für
ein unverbindliches
Gespräch zur
Verfügung.



Alex Forrer
079 945 19 69
info@leadcraft.ch
www.leadcraft.ch